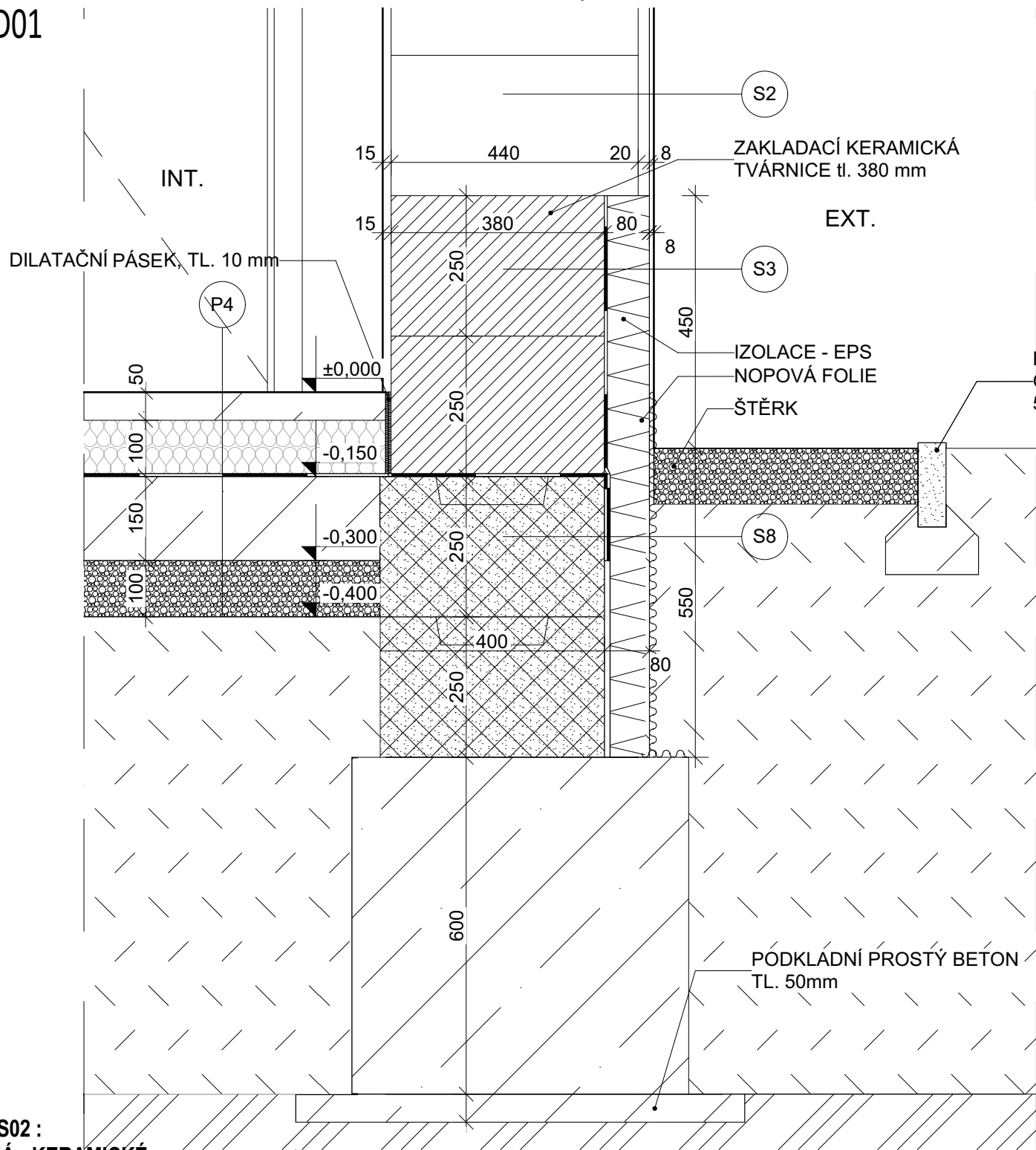


Kompresorová a vakuová stanice Nemocnice TGM Hodonín, p.o.
Detail u soklu D01



- SKLADBA STĚNY S02 :
OBVODOVÁ NOSNÁ - KERAMICKÉ
ZDIVO S TEPELNOU IZOLACÍ
VNITŘNÍ OMÍTKA**
- TENKOVrstvá FASÁDNÍ SILIKONOVÁ OMÍTKA, VČETNĚ PENETRACE, STĚRKOVÉHO TMELU, SKLOVLÁKNITÉ VÝZTUŽNÉ TKANINY
 - JÁDROVÁ OMÍTKA
 - CEMENTOVÝ POSTŘÍK O ZRNITOSTI 4mm
 - NOSNÉ OBVODOVÉ KERAMICKÉ ZDIVO S TEPELNOU IZOLACÍ ROZMĚR (d/š/v) 248 x 440 x 249 mm, PEVNOST V TLAKU MIN. 15 MPa, ZDĚNO NA MALTU PRO TENKÉ SPÁRY, OBJEMOVÁ HMOTNOST 770 kg/m³
 - INTERIÉROVÁ OMÍTKA VPC, VČETNĚ PENETRACE, INTERIÉROVÉ MALBY

**SKLADBA STĚNY S08:
ZTRACENÉ BEDNĚNÍ - ZÁKLADY**

- ZHUTNĚNÝ NÁSYP
- GEOTEXTILIE MIN. PLOŠNÁ HMOTNOST 200 g/m²
- NOPOVÁ FÓLIE VÝŠKA NOPŮ 8 mm
- TEPELNÁ IZOLACE Z EXPANDOVANÉHO POLYSTYRÉNU EPS S NÍZKOU NASÁKAVOSTÍ, SOUČINITEL TEPELNÉ VODIVOSTI $\lambda_D = 0,034$ W/mK
- LEPÍČÍ VRSTVA
- NOSNÉ OBVODOVÉ ZDIVO Z DUTINOVÝCH TVAROVEK (d/š/v) 500 x 300 x 250 mm, PEVNOST V TLAKU MIN. 15 MPa
- ZHUTNĚNÝ NÁSYP

**SKLADBA PODLAHY P04 :
VINYL (ZÁZEMÍ PRO ZAMESNANCE)**

- VINYL LEPENÝ
- DISPERZNÍ LEPIDLO PRO LEPENÍ PVC DÍLCŮ
- JEDNOSLOŽKOVÁ SAMONIVELIZAČNÍ HMOTA -VYROVNÁVACÍ
- PENETRAČNÍ NÁTER
- ANHYDRIDOVÝ POTER
- SAMOREGULOVACÍ VYKUROVACÍ INFRAROHŮŽ
- UZEMŇOVACÍ MŘÍŽKA S OKAMI, MAX 30x30mm
- TEPLOTNÝ SENZOR - ČIDLO
- IZOLAČNÁ VRSTVA S HLINÍKOVOU REFLEX. PLOCHOU
- TI - PODLAHOVÝ EPS S150 -GREY
- OCHRANNÁ GEOTEXTILIE
- HYDROIZOLAČNÍ FOLIE - PVC
- OCHRANNÁ GEOTEXTILIE
- BETONOVÁ DESKA Z PROSTÉHO BETONU S KONŠTRUKČNÍ VÝSTUŽÍ
- ŠTĚRKOPÍSKOVÝ PODSYP, HUTNĚNO NA ID 0,67

**SKLADBA STĚNY S03:
OBVODOVÁ NOSNÁ STĚNA - SOKL**


- VODEODPUDIVÁ MARMOLITOVÁ OMÍTKA, VČETNĚ PENETRACE, STĚRKOVÉHO TMELU, SKLOVLÁKNITÉ VÝZTUŽNÉ TKANINY
- TEPELNÁ IZOLACE Z EXPANDOVANÉHO POLYSTYRÉNU EPS S NÍZKOU NASÁKAVOSTÍ, SOUČINITEL TEPELNÉ VODIVOSTI $\lambda_D = 0,034$ W/mK
- LEPÍČÍ VRSTVA
- HYDROIZOLACE SBS MODIFIKOVANÝ ASF. PÁS S NOSNOU VLOŽKOU ZE SKLENĚNÉ TKANINY
- PODKLADNÍ NÁTĚR - PENETRACE
- NOSNÉ OBVODOVÉ KERAMICKÉ ZDIVO ROZMĚR (d/š/v) 247 x 250 x 249 mm, PEVNOST V TLAKU MIN. 15 MPa, ZDĚNO NA MALTU PRO TENKÉ SPÁRY, OBJEMOVÁ HMOTNOST 800 kg/m³
- INTERIÉROVÁ OMÍTKA VPC, VČETNĚ PENETRACE, INTERIÉROVÉ MALBY/ UMÝVATELNÝ EPOXIDOVÝ NÁTER


DOKUMENTACE PRO PROVÁDĚNÍ STAVBY

1	2	3	4	5	6	7	8	9	10	11	12	13	14	15	16	17	18	19	20
---	---	---	---	---	---	---	---	---	----	----	----	----	----	----	----	----	----	----	----

MÍSTO STAVBY: Purkyňova 2731/11, 695 01 Hodonín	KATASTRÁLNÍ ÚZEMÍ: Hodonín
Parc.č.: st. 2704, 1732/24, 4786, 1732/20, 4783/1, 2704, 1732/13	

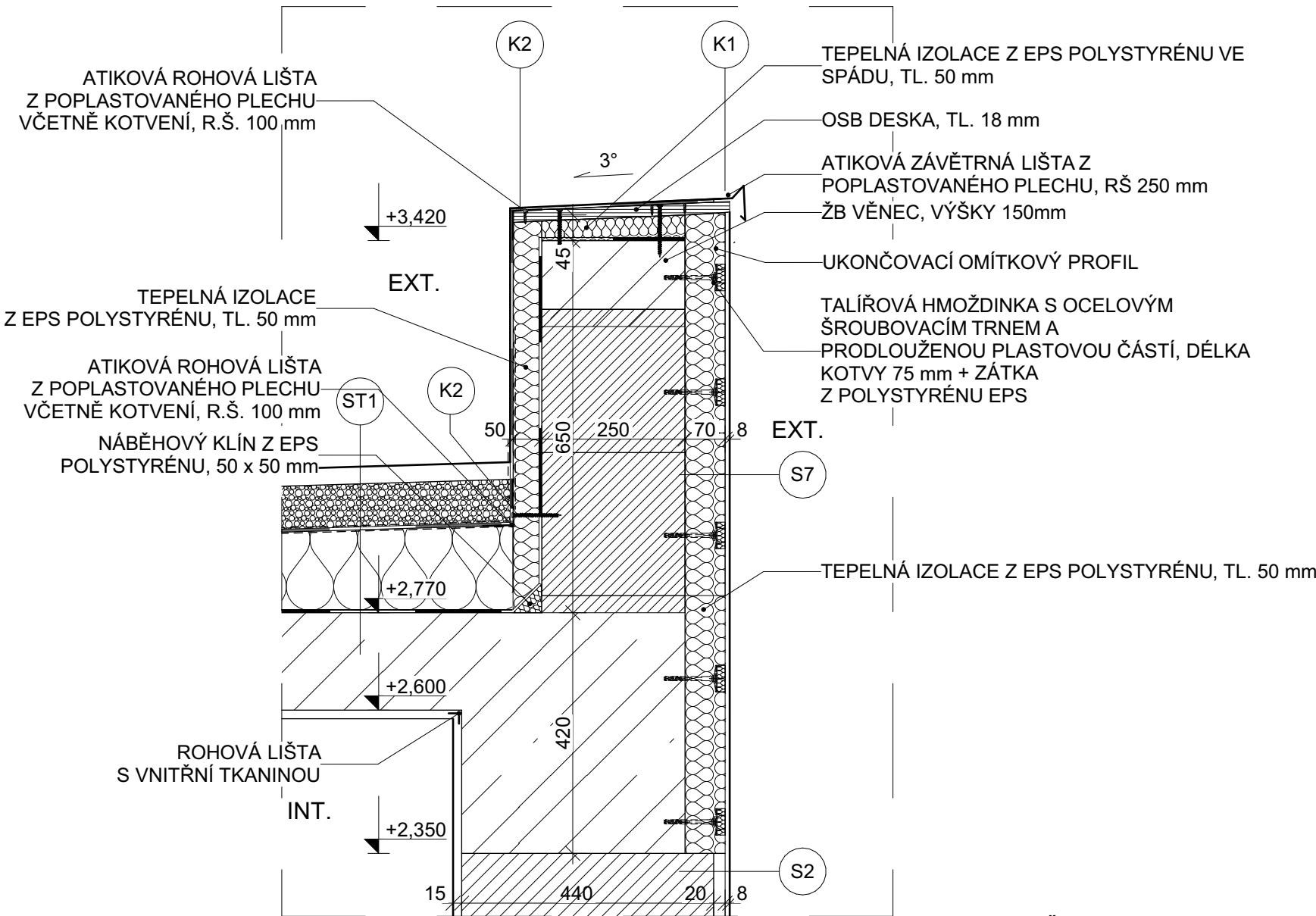
ZADAVATEL A INVESTOR PROJEKTU Nemocnice TGM Hodonín, příspěvková organizace, Purkyňova 2731/11, 695 01 Hodonín	LOGO FIRMY	ODSOUHLASENO INVESTOREM
--	------------	-------------------------

COPYRIGHT: TENTO VÝKRES JE AUTOROVÝM DUŠEVNÍM VLASTNICTVÍM A NESMÍ BÝT BEZ JEHO SVOLENÍ KOPÍROVÁN NEBO ZPŘÍSTUPNĚN TŘETÍM OSOBÁM (ODVOLÁVÁME SE NA ZÁKON O AUTORSKÉM PRÁVU A PRÁVECH SOUVISEJÍCÍCH S AUTORSKÝM PRÁVEM).		GENERÁLNÍ PROJEKTANT	
AUTOR PROJEKTU: STAVEBNÍ FIRMA PLUS s.r.o., oddělení projekce		 Měšťanská 3992/109 695 01 Hodonín, www.firmaplus.cz tel: +420 518 120 022	
VYPRACOVAL:	KONTROLOVAL:	HL.INŽ.PROJEKTU	
Ing. Patrik Smolinský, Ing. Dana Lorencová	Ing. Marek Hasoň	Ing. Marek Hasoň	
NÁZEV PROJEKTU:		Kompresorová a vakuová stanice Nemocnice TGM Hodonín, p.o.	

PROJEKTANT SPECIALISTA: STAVEBNÍ FIRMA PLUS s.r.o.		LOGO FIRMY	AUTORIZAČNÍ RAZÍTKO	
Měšťanská 3992/109 695 01 Hodonín, www.firmaplus.cz tel: +420 518 120 022				
VYPRACOVAL:	KONTROLOVAL:	ZODPOVĚDNÝ PROJEKTANT:		
Ing. Patrik Smolinský, Ing. Dana Lorencová	Ing. Marek Hasoň	Ing. Marek Hasoň		
PROFESE:				
NÁZEV STAVEBNÍHO OBJEKTU:			DATUM: 11/2021	MĚŘÍTKO: 1:10, 1:100
OBSAH VÝKRESU:			Č.ZAK.:	17-21-031
Detail u soklu D01			ČÍSLO VÝKRESU.:	

Kompresorová a vakuová stanice Nemocnice TGM Hodonín, p.o.

Detail atiky D02



SKLADBA PODLAHY P01 :
EPOXIDOVÝ NÁTER

- EPOXIDOVÝ NÁTER 3 mm
- DRÁTKOBETÓN 150 mm
- OCHRANNÁ GEOTEXTILIE 1 mm
- HYDROIZOLAČNÍ FOLIE - PVC 1 mm
- OCHRANNÁ GEOTEXTILIE 1 mm
- NÁSYP - PÍSEK 50 mm
- ŠTĚRKOPÍSKOVÝ PODSYP, HUTNĚNO NA ID 0,67 200 mm

SKLADBA STĚNY S02 :
OBVODOVÁ NOSNÁ - KERAMICKÉ
ZDIVO S TEPELNOU IZOLACÍ
VNITŘNÍ OMÍTKA

- TENKOVrstvá fasádní silikonová omítka, včetně penetrace, stěrkového tmelu, sklovláknité výztužné tkaniny 8 mm
- JÁDROVÁ OMÍTKA 20 mm
- CEMENTOVÝ POSTŘIK O ZRNITOSTI 4mm
- NOSNÉ OBVODOVÉ KERAMICKÉ ZDIVO S TEPELNOU IZOLACÍ ROZMĚR (d/š/v) 248 x 440 x 249 mm, PEVNOST V TLAKU MIN. 15 MPa, ZDĚNO NA MALTU PRO TENKÉ SPÁRY, OBJEMOVÁ HMOTNOST 770 kg/m³ 440 mm
- INTERIÉROVÁ OMÍTKA VPC, VČETNĚ PENETRACE, INTERIÉROVÉ MALBY 15 mm

SKLADBA STĚNY S07:

ATIKA

- TENKOVrstvá fasádní silikonová omítka systém ETICS, včetně penetrace, stěrkového tmelu, sklovláknité výztužné tkaniny 8 mm
- TEPELNÁ IZOLACE Z EXPANDOVANÉHO POLYSTYRÉNU EPS S NÍZKOU NASÁKAVOSTÍ, SOUČINITEL TEPELNÉ VODIVOSTI $\lambda_0 = 0,034 \text{ W/mK}$ 70 mm
- LEPÍČÍ VRSTVA 5 mm
- NOSNÉ OBVODOVÉ KERAMICKÉ ZDIVO ROZMĚR (d/š/v) 247 x 300 x 249 mm, PEVNOST V TLAKU MIN. 15 MPa, ZDĚNO NA MALTU PRO TENKÉ SPÁRY, OBJEMOVÁ HMOTNOST 800 kg/m³ 300 mm
- PODKLADNÁ VODOU ŘEDITELNÁ ASFALTOVÁ EMULZE
- HYDROIZOLACE SBS MODIFIKOVANÝ ASFALTOVÝ PÁS S JEMNOZRNÝM POSYPEM
- TEPELNÁ IZOLACE Z EXPANDOVANÉHO POLYSTYRÉNU EPS S NÍZKOU NASÁKAVOSTÍ, SOUČINITEL TEPELNÉ VODIVOSTI $\lambda_0 = 0,034 \text{ W/mK}$ 50 mm
- SEPERAČNÍ - NETKANÁ TEXTILIE ZE 100% POLYPROPYLENU
- FOLIE Z PVC URČENÁ PRO ZÁTEŽOVACÍ VRSTVU

SKLADBA PODLAHY P04 :
VINYL (ZÁZEMÍ PRO ZAMESNANCE)

- VINYL LEPENÝ 2 mm
- DISPERZNÍ LEPIDLO PRO LEPENÍ PVC DÍLCŮ -
- JEDNOSLOŽKOVÁ SAMONIVELIZAČNÍ HMOTA -VYROVNÁVACÍ 4 mm
- PENETRAČNÍ NÁTER
- ANHYDRIDOVÝ POTER 46 mm
- SAMOREGULOVACÍ VYKUROVACÍ INFRAROHOŽ
- UZEMŇOVACÍ MŘÍŽKA S OKAMI, MAX 30x30mm
- TEPLTNÝ SENZOR - ČIDLO
- IZOLAČNÁ VRSTVA S HLINÍKOVOU REFLEX. PLOCHOU
- TI - PODLAHOVÝ EPS S150 -GREY 100 mm
- OCHRANNÁ GEOTEXTILIE
- HYDROIZOLAČNÍ FOLIE - PVC 1 mm
- OCHRANNÁ GEOTEXTILIE
- BETONOVÁ DESKA Z PROSTÉHO BETONU S KONŠTRUKČNÍ VÝSTUŽÍ 150 mm
- ŠTĚRKOPÍSKOVÝ PODSYP, HUTNĚNO NA ID 0,67 100mm

SKLADBA STŘECHY ST01 :
PVC FOLIE, KAČÍREK


- PRANÉ ŘÍČNÍ KAMENIVO FRAKCE 16-32 - OCHR. VRSTVA 50 mm
- GEOTEXTILIE - NETKANÁ TEXTILIE Z 100% POLYPROPYLENU 4 mm
- FOLIE Z PVC URČENÁ PRO ZÁTEŽOVACÍ VRSTVU, MECHANICKY KOTVENÁ 1,5 mm
- SEPARAČNÍ - NETKANÁ TEXTILIE ZE 100% POLYPROPYLENU 2,9 mm
- TI - SPÁDOVÉ DESKY ZE STABILIZOVANÉHO PĚNOVÉHO POLYSTYRÉNU EPS 100, 140-320 mm
- HYDROIZOLACE SBS MODIFIKOVANÝ ASFALTOVÝ PÁS S JEMNOZRNÝM POSYPEM 4 mm
- PODKLADNÝ NÁTER - ASFALTOVÁ VODU ŘEDITELNÁ EMULZE
- ŽELEZOBETONOVÝ STROP 170 mm
- INTERIÉROVÁ OMÍTKA VPC, VČETNĚ PENETRACE, INTERIÉROVÉ MALBY/EPOXIDOVÝ UMÝVATELNÝ NÁTER / 15mm


DOKUMENTACE PRO PROVÁDĚNÍ STAVBY

1	2	3	4	5	6	7	8	9	10	11	12	13	14	15	16	17	18	19	20
---	---	---	---	---	---	---	---	---	----	----	----	----	----	----	----	----	----	----	----

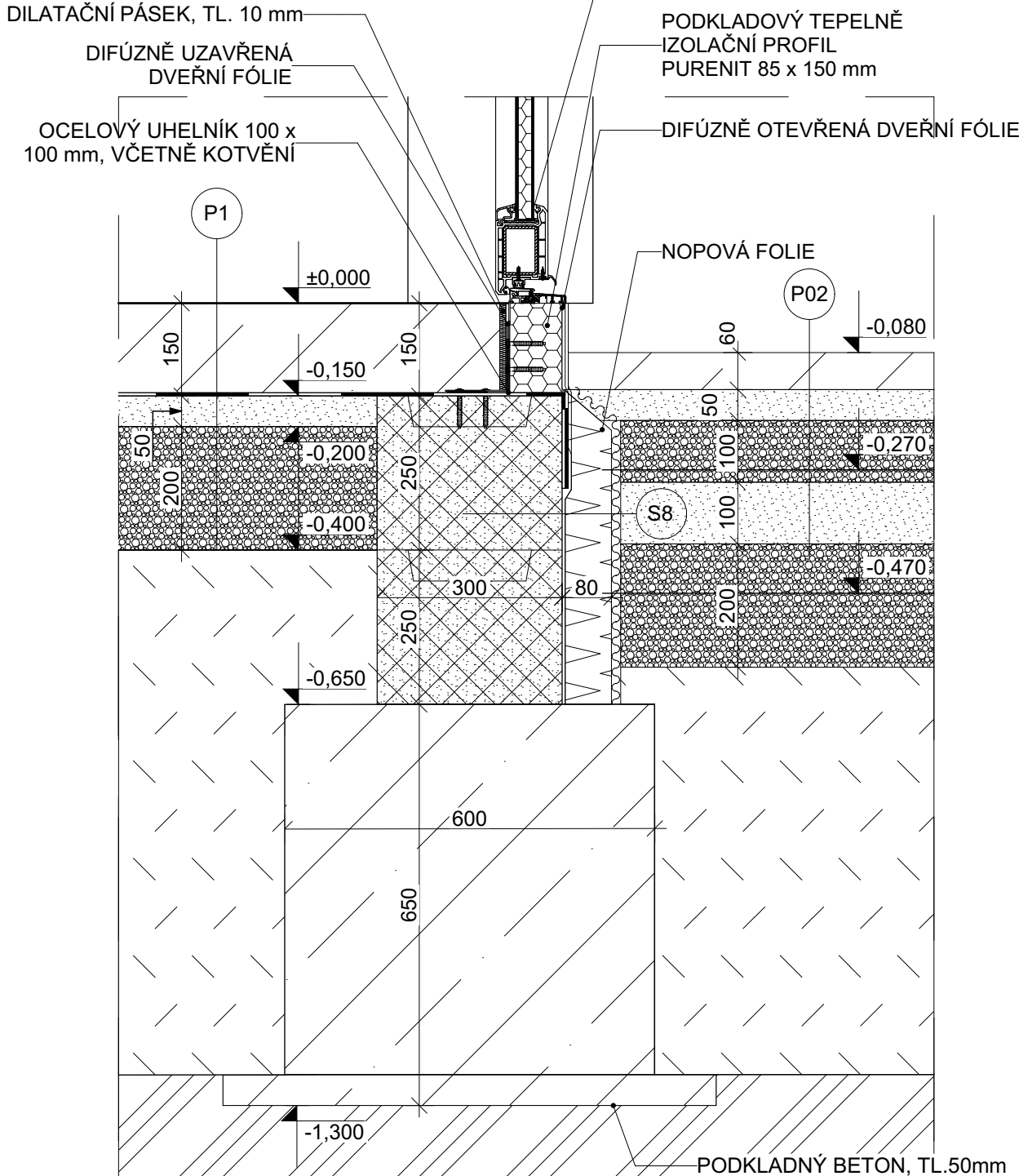
MÍSTO STAVBY: Purkyňova 2731/11, 695 01 Hodonín	KATASTRÁLNÍ ÚZEMÍ: Hodonín
Parc.č.: st. 2704, 1732/24, 4786, 1732/20, 4783/1, 2704, 1732/13	

ZADAVATEL A INVESTOR PROJEKTU Nemocnice TGM Hodonín, příspěvková organizace, Purkyňova 2731/11, 695 01 Hodonín	LOGO FIRMY	ODSOUHLASENO INVESTOREM
--	------------	-------------------------

COPYRIGHT: TENTO VÝKRES JE AUTOROVÝM DUŠEVNÍM VLASTNICTVÍM A NESMÍ BÝT BEZ JEHO SVOLENÍ KOPIROVÁN NEBO ZPŘÍSTUPNĚN TŘETÍM OSOBAM (ODVOLÁVÁME SE NA ZÁKON O AUTORSKÉM PRÁVU A PRÁVECH SOUVISEJÍCÍCH S AUTORSKÝM PRÁVEM).			<div>GENERÁLNÍ PROJEKTANT</div> <div></div> <div>Měšťanská 3992/109 695 01 Hodonín, www.firmaplus.cz tel: +420 518 120 022</div>
AUTOR PROJEKTU: STAVEBNÍ FIRMA PLUS s.r.o., oddělení projekce			
VYPRACOVAL:	KONTROLOVAL:	HL.INŽ.PROJEKTU	
Ing. Patrik Smolinský, Ing. Dana Lorencová	Ing. Marek Hasoň	Ing. Marek Hasoň	
NÁZEV PROJEKTU:			
Kompresorová a vakuová stanice Nemocnice TGM Hodonín, p.o.			

PROJEKTANT SPECIALISTA: STAVEBNÍ FIRMA PLUS s.r.o.	LOGO FIRMY 	AUTORIZAČNÍ RAZÍTKO	
Měšťanská 3992/109 695 01 Hodonín, www.firmaplus.cz tel: +420 518 120 022			
VYPRACOVAL:	KONTROLOVAL:	ZODPOVĚDNÝ PROJEKTANT:	
Ing. Patrik Smolinský, Ing. Dana Lorencová	Ing. Marek Hasoň	Ing. Marek Hasoň	
PROFESE:			
NÁZEV STAVEBNÍHO OBJEKTU:		DATUM: 11/2021	MĚŘÍTKO: 1:10, 1:100
OBSAH VÝKRESU:		Č.ZAK.:	17-21-031
Detail atiky D02		ČÍSLO VÝKRESU.:	

Kompresorová a vakuová stanice Nemocnice TGM Hodonín, p.o.
Detail při vstupu D03



SKLADBA PODLAHY P01 : EPOXIDOVÝ NÁTER

- EPOXIDOVÝ NÁTER
- DRÁTKOBETÓN
- OCHRANNÁ GEOTEXTILIE
- HYDROIZOLAČNÍ FOLIE - PVC
- OCHRANNÁ GEOTEXTILIE
- NÁSYP - PÍSEK
- ŠTĚRKOPÍSKOVÝ PODSYP, HUTNĚNO NA ID 0,67

SKLADBA PODLAHY P02 : BETONOVÁ DLAŽBA

- | | |
|--------|--------------------------------|
| 3 mm | - BETONOVÁ DLAŽBA 60x60cm |
| 150 mm | - KLADEČÍ VRSTVA, fr. 0-4mm |
| | - DRCENÉ KAMENIVO, fr. 8-16mm |
| 1 mm | - DRCENÉ KAMENIVO, fr. 16-35mm |
| | - ŠTĚRKOPÍSEK, fr. 0-8mm |
| 50 mm | - GEOTEXTILIE 500g |
| 200 mm | - PŮVODNÍ TERÉN |

SKLADBA STĚNY S08:
ZTRACENÉ BEDNĚNÍ - ZÁKLADY

- | | | |
|-------|---|----------|
| | - ZHUTNĚNÝ NÁSYP | |
| | - GEOTEXTILIE MIN. PLOŠNÁ HMOTNOST 200 g/m ² | |
| 60mm | - NOPOVÁ FÓLIE VÝŠKA NOPŮ 8 mm | 8 mm |
| 50mm | - TEPELNÁ IZOLACE Z EXPANDOVANÉHO | |
| 100mm | POLYSTYRENU EPS S NÍZKOU NASÁKAVOSTÍ, SOUČINITEL | |
| 200mm | TEPELNÉ VODIVOSTI $\lambda_0 = 0,034 \text{ W/mK}$ | 80 mm |
| 100mm | LEPÍCÍ VRSTVA | 5 mm |
| | - NOSNÉ OBVODOVÉ ZDIVO Z DUTINOVÝCH TVAROVEK | |
| | (d/s/v) 500 x 300 x 250 mm, PEVNOST V TLAKU MIN. 15 MPa | 300(400) |
| | mm | |
| | - ZHUTNĚNÝ NÁSYP | |

DOKUMENTACE PRO PROVÁDENÍ STAVBY

1	2	3	4	5	6	7	8	9	10	11	12	13	14	15	16	17	18	19	20
---	---	---	---	---	---	---	---	---	----	----	----	----	----	----	----	----	----	----	----

MÍSTO STAVBY: Purkyňova 2731/11, 695 01 Hodonín

KATASTRÁLNÍ ÚZEMÍ: Hodonín

Parc.č.: st. 2704, 1732/24, 4786, 1732/20, 4783/1, 2704, 1732/13

ZADAVATEL A INVESTOR PROJEKTU

**Nemocnice TGM Hodonín, příspěvková organizace,
Purkyňova 2731/11, 695 01 Hodonín**

LOGO FIRM

ODSOUHLASENO INVESTOREM

GENERÁLNÍ PROJEKTANT



COPYRIGHT:
TENTO VÝKRES JE AUTOROVÝM DUŠEVNÍM VLASTNICTVÍM A NESMÍ BÝT BEZ JEHO SOULENÍ KOPÍROVÁN NEBO ZPŘÍSTUPNĚN
TŘETÍM OSOBÁM (ODVOLÁVÁME SE NA ZÁKON O AUTORSKÉM PRÁVU A PRÁVECH SOUVISEJÍCÍCH S AUTORSKÝM PRÁVEM).

AUTOR PROJEKTU: **STAVEBNÍ FIRMA PLUS s.r.o., oddělení projekce**

VYPRACOVAL

Ing. Patrik Smolinský,
Ing. Dana Lorencová

KONTROLOVAL

Ing. Marek Hasoň

HL.INŽ.PROJEKT

Ing. Marek Hasoň

NÁZEV PROJEKTU

Kompresorová a vakuová stanice Nemocnice TGM Hodonín, p.o.

PROJEKTANT SPECIALISTA: STAVEBNÍ FIRMA PLUS s.r.o.



AUTORIZAČNÍ RAZÍTKO

**Měšťanská 3992/109
695 01 Hodonín,
www.firmaplus.cz
tel: +420 518 120 022**

VYPRACOVAL

Ing. Patrik Smolinský,
Ing. Dana Lorencová

KONTROLOVAL

Ing. Marek Hasor

ZODPOVĚDNÝ PROJEKTANT:

Ing. Marek Hasoň

PROFESE

NÁZEV STAVEBNÍHO OBJEKTU

OBSAH VÝKRESU

DATUM:

11/2021

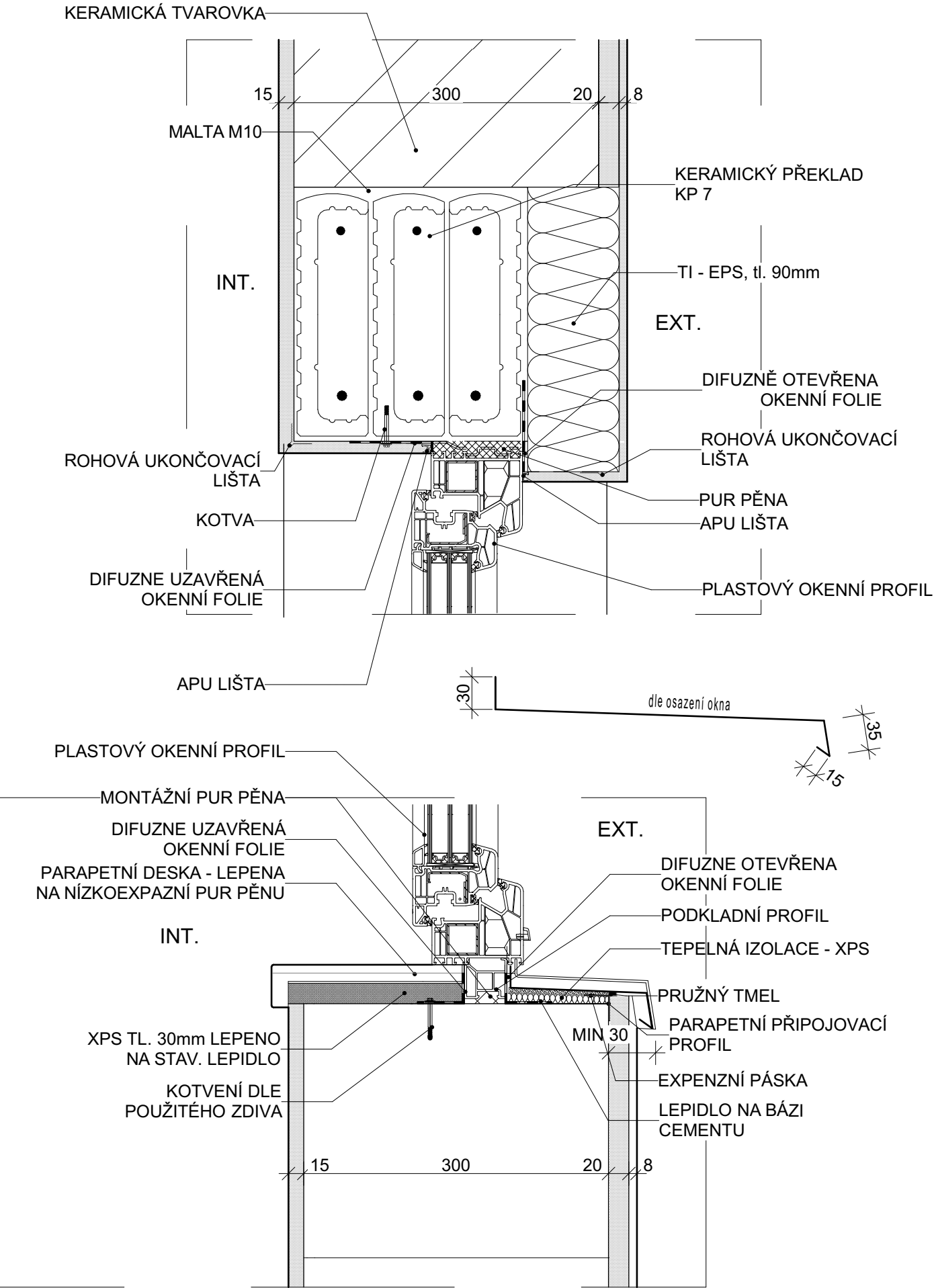
MĚŘÍTKO:

1:10, 1:100

ČÍSLO VÝKRESU.:

Detail při vstupu D03

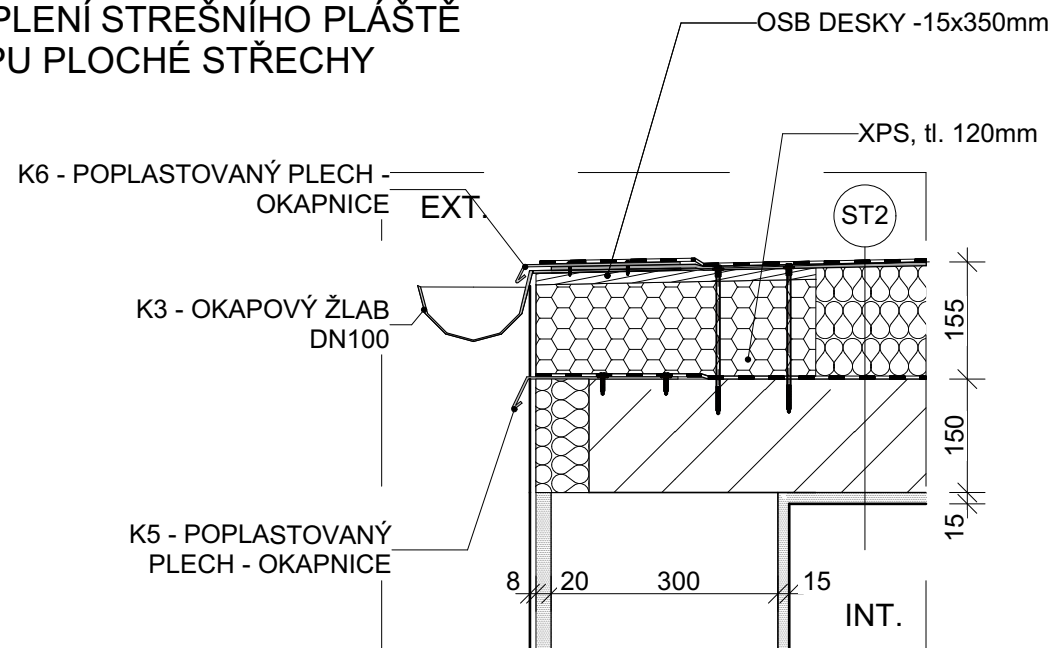
Kompresorová a vakuová stanice Nemocnice TGM Hodonín, p.o.
Detail parapetu D04 a nadpraží D05



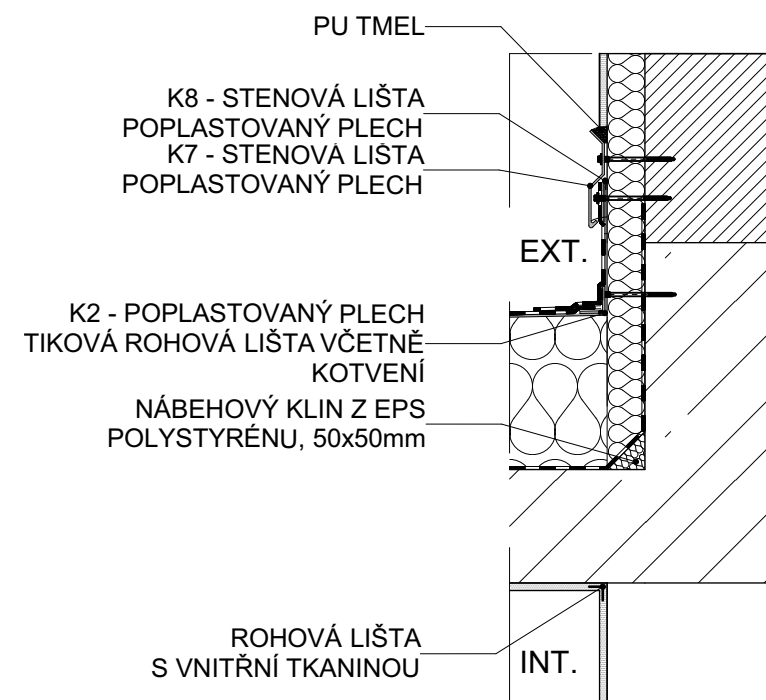
DOKUMENTACE PRO PROVÁDENÍ STAVBY																			
1	2	3	4	5	6	7	8	9	10	11	12	13	14	15	16	17	18	19	20
MÍSTO STAVBY: Purkyňova 2731/11, 695 01 Hodonín										KATASTRÁLNÍ ÚZEMÍ: Hodonín									
Parc.č.: st. 2704, 1732/24, 4786, 1732/20, 4783/1, 2704, 1732/13																			
ZADAVATEL A INVESTOR PROJEKTU										LOGO FIRMY					ODSOUHLASENO INVESTOREM				
Nemocnice TGM Hodonín, příspěvková organizace, Purkyňova 2731/11, 695 01 Hodonín																			
COPYRIGHT: TENTO VÝKRES JE AUTOROVÝM DUŠEVNÍM VLASTNICTVÍM A NESMÍ BÝT BEZ JEHO SVOLENÍ KOPÍROVÁN NEBO ZPŘÍSTUPNĚN TŘETÍM OSOBÁM (ODVOLÁVÁME SE NA ZÁKON O AUTORSKÉM PRÁVU A PRÁVECH SOUVISEJÍCÍCH S AUTORSKÝM PRÁVEM).										<div>GENERÁLNÍ PROJEKTANT</div> <div></div> <div>Měšťanská 3992/109 695 01 Hodonín, www.firmaplus.cz tel: +420 518 120 022</div>									
AUTOR PROJEKTU: STAVEBNÍ FIRMA PLUS s.r.o., oddělení projekce																			
VYPRACOVAL:			KONTROLOVAL:			HL.INŽ.PROJEKTU													
Ing. Patrik Smolinský, Ing. Dana Lorencová			Ing. Marek Hasoň			Ing. Marek Hasoň													
NÁZEV PROJEKTU:																			
Kompresorová a vakuová stanice Nemocnice TGM Hodonín, p.o.																			
PROJEKTANT SPECIALISTA: STAVEBNÍ FIRMA PLUS s.r.o.										LOGO FIRMY					AUTORIZAČNÍ RAZÍTKO				
Měšťanská 3992/109 695 01 Hodonín, www.firmaplus.cz tel: +420 518 120 022																			
VYPRACOVAL:			KONTROLOVAL:			ZODPOVĚDNÝ PROJEKTANT:													
Ing. Patrik Smolinský, Ing. Dana Lorencová			Ing. Marek Hasoň			Ing. Marek Hasoň													
PROFESE:																			
NÁZEV STAVEBNÍHO OBJEKTU:										DATUM: 11/2021					MĚŘÍTKO: 1:5				
OBSAH VÝKRESU:										Č.ZAK.:					17-21-031				
Detail parapetu D04 a nadpraží D05										ČÍSLO VÝKRESU.:									

Kompresorová a vakuová stanice Nemocnice TGM Hodonín, p.o.
Detail D06 a detail D07

D06 - DETAIL UKONČENÍ
ZATREPLENÍ STŘEŠNÍHO PLÁŠTĚ
U OKAPU PLOCHÉ STŘECHY



D07 - DETAIL UKONČENÍ FOLIE NA
STĚNE S KRYCÍ LIŠTŮ



SKLADBA STŘECHY ST02 :
SKLAD TLAKOVÝCH LAHVÍ

- FOLIE Z PVC - MECHANICKY KOTVENÁ 1,5 mm
- SEPARAČNÍ - NETKANÁ TEXTÍLIE ZE 100% POLYPROPYLENU 2,9 mm
- TI - SPÁDOVÉ DESKY ZE STABILIZOVANÉHO PĚNOVÉHO POLYSTYRENU EPS 100, 140-200 mm
- HYDROIZOLACE SBS MODIFIKOVANÝ ASFALTOVÝ PÁS S JEMNOZRNÝM POSYPEM 4 mm
- PODKLADNÝ NÁTER - ASFALTOVÁ VODU ŘEDITELNÁ EMULZE
- ŽELEZOBETONOVÝ STROP 150 mm
- INTERIÉROVÁ OMÍTKA
- VPC, VČETNĚ PENETRACE, INTERIÉROVÉ MALBY/EPOXIDOVÝ UMÝVATELNÝ NÁTER / 15mm

DOKUMENTACE PRO PROVÁDENÍ STAVBY																			
1	2	3	4	5	6	7	8	9	10	11	12	13	14	15	16	17	18	19	20
MÍSTO STAVBY: Purkyňova 2731/11, 695 01 Hodonín										KATASTRÁLNÍ ÚZEMÍ: Hodonín									
Parc.č.: st. 2704, 1732/24, 4786, 1732/20, 4783/1, 2704, 1732/13																			
ZADAVATEL A INVESTOR PROJEKTU										LOGO FIRMY					ODSOUHLASENO INVESTOREM				
Nemocnice TGM Hodonín, příspěvková organizace, Purkyňova 2731/11, 695 01 Hodonín																			
COPYRIGHT:										<div>GENERÁLNÍ PROJEKTANT</div> <div></div> <div>Měšťanská 3992/109 695 01 Hodonín, www.firmaplus.cz tel: +420 518 120 022</div>									
TENTO VÝKRES JE AUTOROVÝM DUŠEVNÍM VLASTNICTVÍM A NESMÍ BÝT BEZ JEHO SVOLENÍ KOPÍROVÁN NEBO ZPŘÍSTUPNĚN TŘETÍM OSOBÁM (ODVOLÁVÁME SE NA ZÁKON O AUTORSKÉM PRÁVU A PRÁVECH SOUVISEJÍCÍCH S AUTORSKÝM PRÁVEM).																			
AUTOR PROJEKTU: STAVEBNÍ FIRMA PLUS s.r.o., oddělení projekce																			
VYPRACOVAL:			KONTROLOVAL:			HL.INŽ.PROJEKTU													
Ing. Patrik Smolinský, Ing. Dana Lorencová			Ing. Marek Hasoň			Ing. Marek Hasoň													
NÁZEV PROJEKTU:										<div>Kompresorová a vakuová stanice Nemocnice TGM Hodonín, p.o.</div>									
PROJEKTANT SPECIALISTA: STAVEBNÍ FIRMA PLUS s.r.o.										LOGO FIRMY					AUTORIZAČNÍ RAZÍTKO				
Měšťanská 3992/109 695 01 Hodonín, www.firmaplus.cz tel: +420 518 120 022																			
VYPRACOVAL:			KONTROLOVAL:			ZODPOVĚDNÝ PROJEKTANT:													
Ing. Patrik Smolinský, Ing. Dana Lorencová			Ing. Marek Hasoň			Ing. Marek Hasoň													
PROFESE:																			
NÁZEV STAVEBNÍHO OBJEKTU:										DATUM: 11/2021					MĚŘÍTKO: 1:10, 1:100				
OBSAH VÝKRESU:										Č.ZAK.:					17-21-031				
Detail D06 a detail D07										ČÍSLO VÝKRESU.:									